



Drapanos Alpha Corner

Designers and Builders of Luxury Homes At Affordable Prices

Descrizione

Un nuovo complesso di sei bicamere su due piani, suddivisi in due blocchi. Questo piccolo complesso gode inoltre di una piscina in comune.

Situato nel tipico villaggio cretese di Drapanos, il complesso si trova a pochi minuti di macchina dalla splendida spiaggia di Almerida.

Dettagli

Ubicazione:	Drapanos, Chania
Tipologia ubicazione:	Villaggio
Tipologia immobile:	Appartamenti su due piani
Superficie immobile:	65m ²
Superficie lotto:	1,000m ²
Piscina:	Condivisa



Visualizzazione 3D

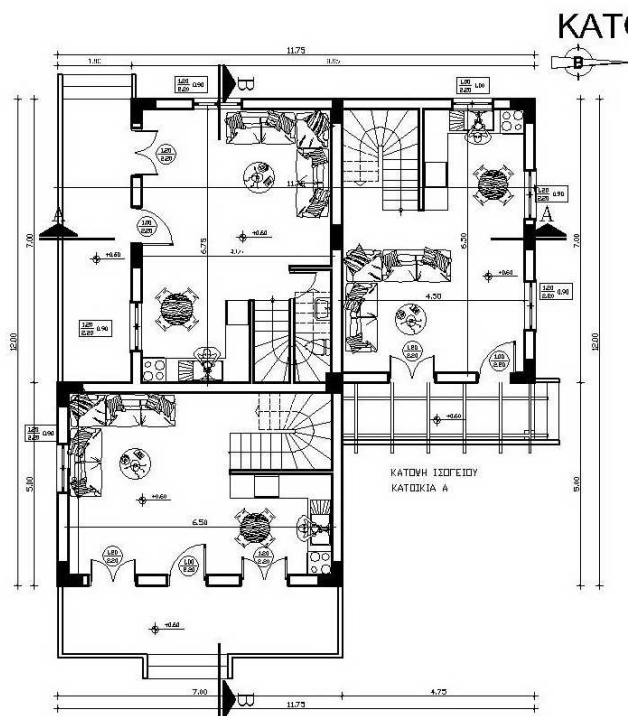
Your Piece Of Paradise... Your Peace Of Mind

www.newcenturyhomes.gr

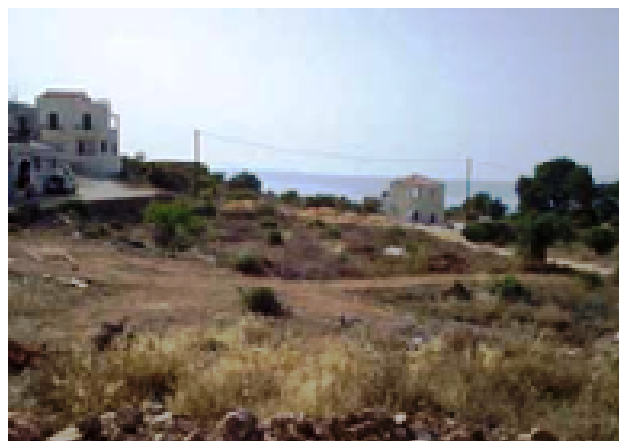
Caratteristiche

planimetrie

- ❑ Due camere
- ❑ Un bagno / un locale wc
- ❑ Piscina condivisa
- ❑ Cucina completa (esclusi elettrodomestici)
- ❑ Bagni completi di sanitari ed accessori
- ❑ Pavimenti in ceramica e bagni piastrellati
- ❑ Patio esterno e terrazzi piastrellati
- ❑ Serramenti in alluminio e tapparelle avvolgibili
- ❑ Prese TV e telefono
- ❑ Armadio a due ante in ciascuna camera
- ❑ Riscaldatore ad immersione
- ❑ Predisposizione tubature per radiatori
- ❑ Veranda (se presente nel progetto)



Planimetrie piano terra e primo



Vista dal lotto

IA A

